



1 IMPLANTAÇÃO PROJETO HIDRÁULICO
Escala 1:400

LEGENDA DAS TUBULAÇÕES DO PROJETO:

- ALIM. POTÁVEL
- ALIM. REUSO - REC.
- LIMPEZA E EXTRAVAZÃO
- ÁGUA FRIA
- ÁGUA DE REUSO
- RETORNO

00	INICIAL	02/05/2023	
REVISÃO	DETALHADOS	DATA	VISTO

APROVAÇÃO:

RESPONSÁVEL TÉCNICO:
RICARDO PEIXOTO
CREA: 5070047301-SP
ART: 28027230230690442

PREFEITO MUNICIPAL:
MARIA CRISTINA DEGASPARI ABRAHÃO SAAD

LOCALIZAÇÃO:

SMOP
Secretaria Municipal de
Obras e Planejamento

**Prefeitura Municipal de
CORDEIRÓPOLIS - SP**
Praça Francisco Orlando Stocco-35-Centro
Fone (019) 3556.8900 - C.P. 18 - CEP 13460-970

FOLHA:
400

DESCRIÇÃO: OBRA DE REVITALIZAÇÃO DA ÁREA COMUNITÁRIA DO ASSENTAMENTO

ENDEREÇO: ESTRADA MUNICIPAL CARMELO FIOR S/N

DESENHO:

OBJETIVO: PROJETO BÁSICO HIDRÁULICO

ART/RTT: -

ASSINATURA:

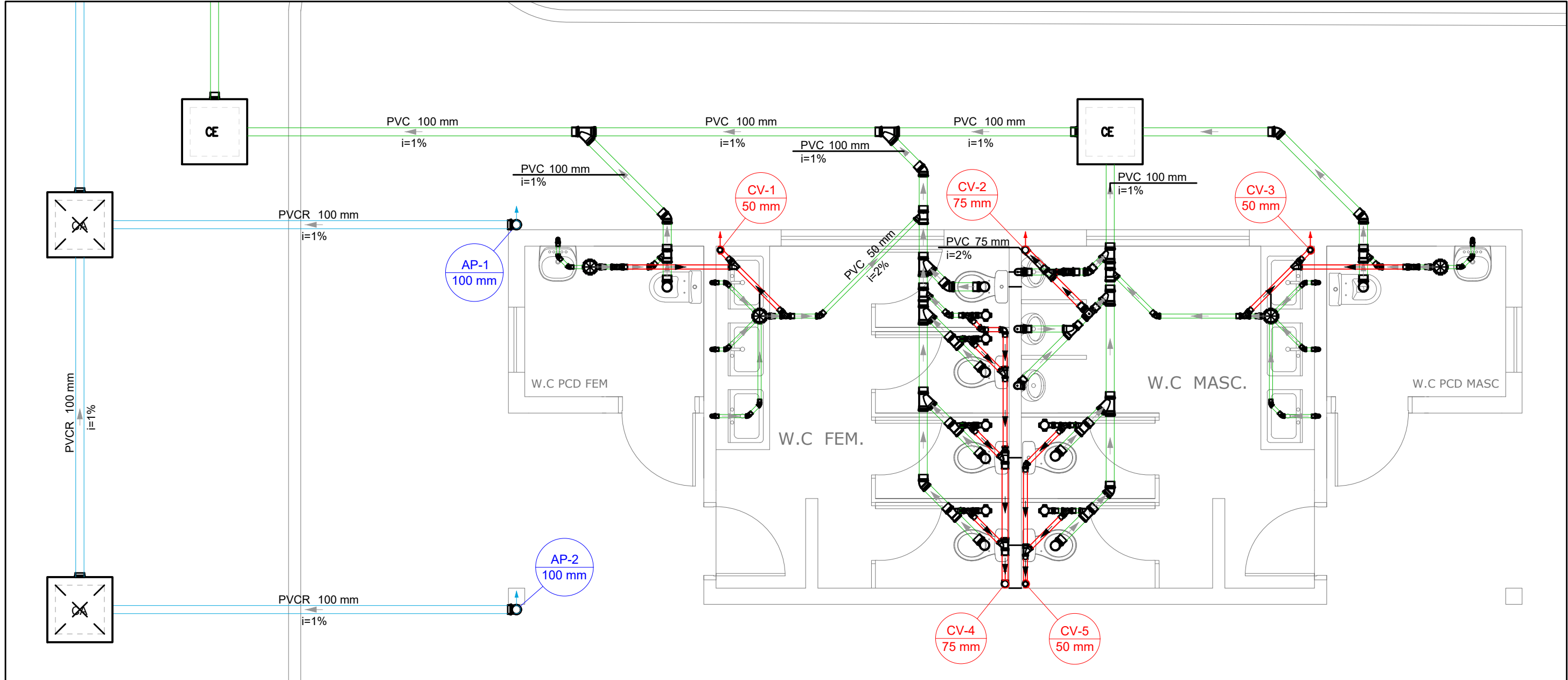
DATA: 11/07/2025

CARGO: -

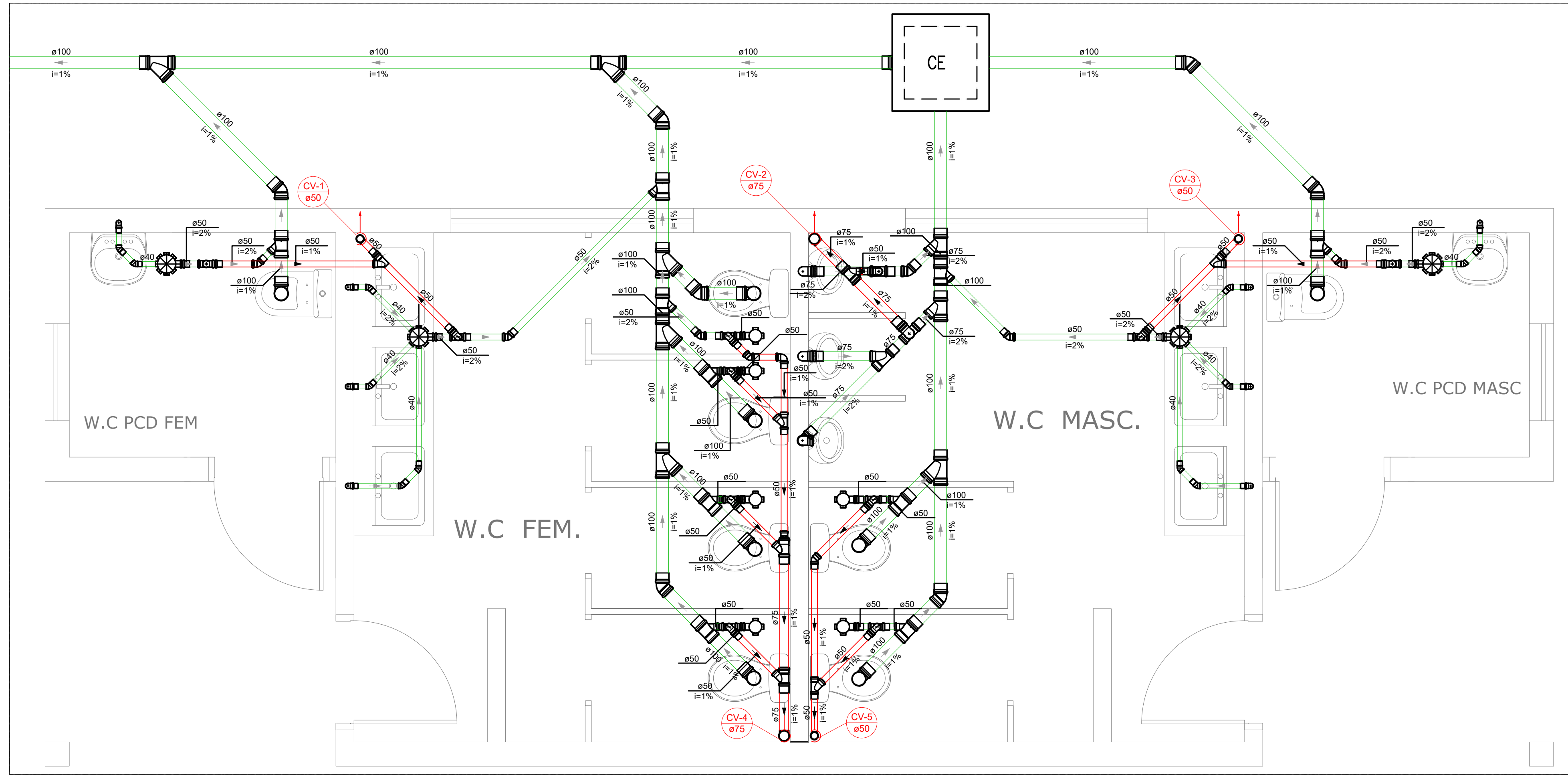
RESP. TÉCNICO:

CREA/CAU: -

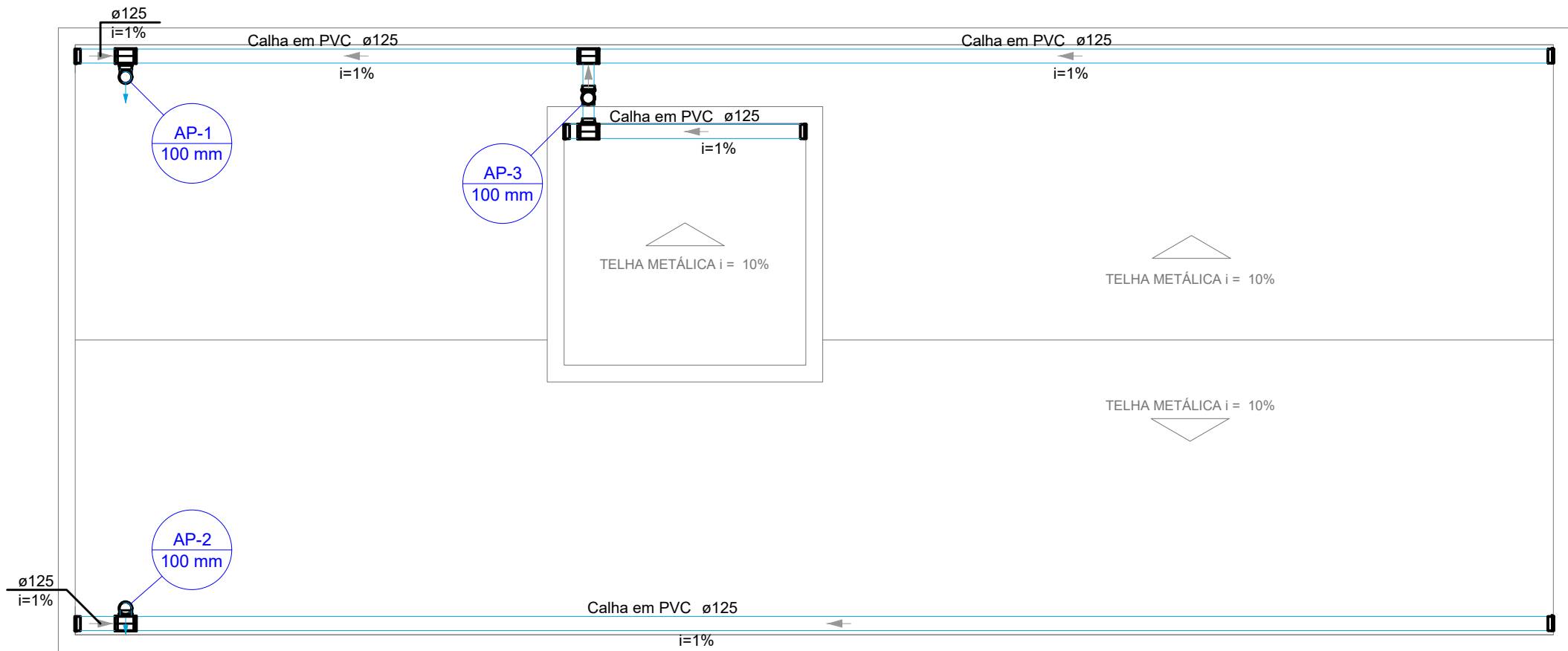
ESCALA: INDICADA



PAVIMENTO TÉRREO - ESGOTO SANITÁRIO / ÁGUA PLUVIAL
ESC.:1:50

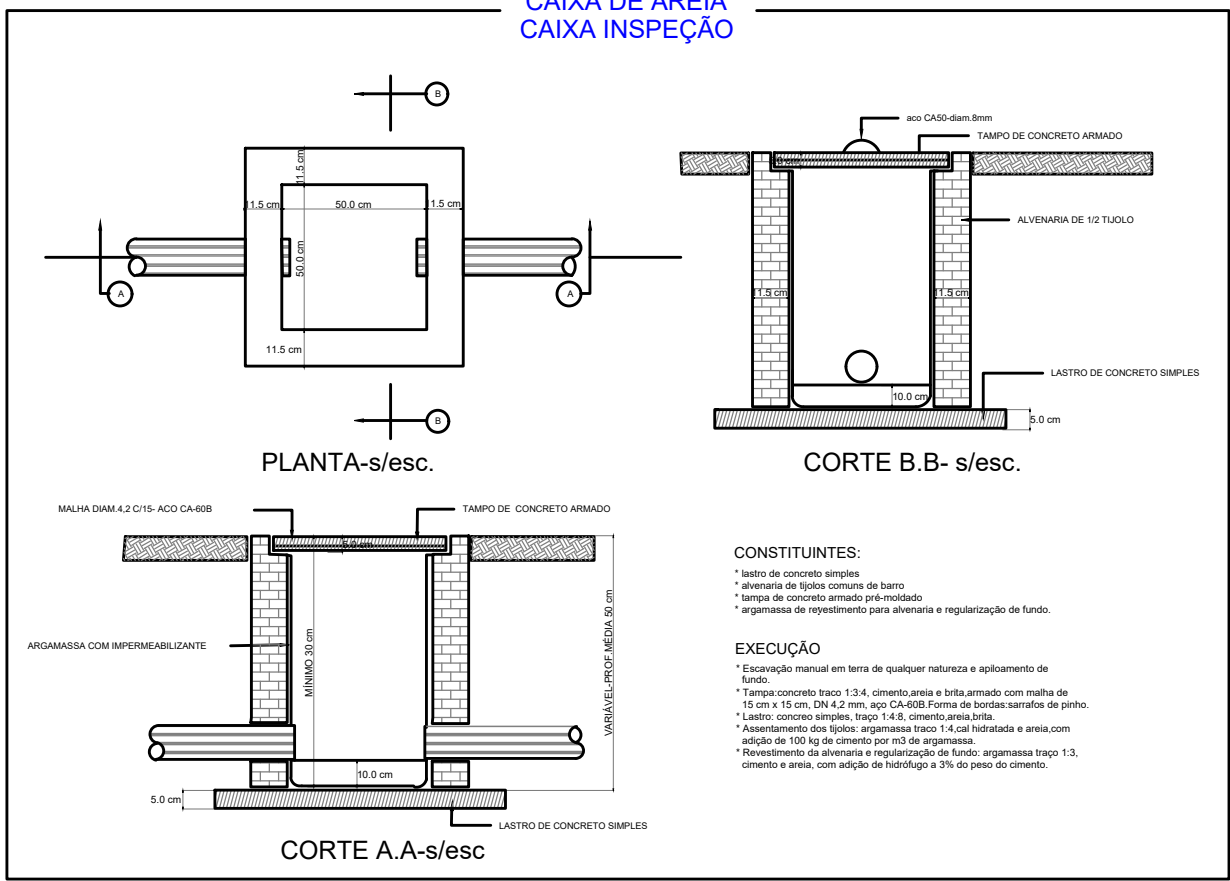


Detalhe S1
Escala 1:25



PAVIMENTO COBERTURA - ÁGUA PLUVIAL
ESC.:1:50

Legenda - COBERTURA	
	Caixa de passagem
	Caixa de inspeção
	Conexão de PVC
	Joelho 90°



CONSTITUINTES:
1. Tubo de concreto armado;
2. Grelha de 125 mm x 125 mm;
3. Argamassa de reparamento para alvenaria e regularização de fundo.

EXECUÇÃO:
1. Escavação manual no local de instalação e alinhamento do tubo;
2. Encaixe do tubo no local de instalação;
3. Encaixe do tubo no local de instalação;
4. Encaixe do tubo no local de instalação;
5. Encaixe do tubo no local de instalação;

Legenda de condutos - TÉRREO	
	Esgoto
	Pluvial
	Ventilação

Legenda - TÉRREO	
	Caixa Sifonada
	Caixa de areia pluvial simples
	Caixa de inspeção esgoto simples
	Joelho 45°
	Joelho 90°
	Joelho 90° coluna
	Joelho 90° série R coluna
	Junção simples
	Junção simples c/ redução
	Lavatório residencial com sifão
	Lavatório de uso geral
	Mictório de válvula de descarga DN 75mm
	Ramais de ventilação
	Vaso sanitário c/ J90°

Lista de Materiais			
Esgoto			
Caixas de Passagem			
Descrição	Item	Quantidade	Unidade
Caixa de inspeção esgoto simples	CE- 60x60 cm	3,0	pc
PVC Acessórios			
Caixa sifonada	100x100x50	6,0	pc
Caixa sifonada	150x150x50	4,0	pc
Sifão de copo p/ pia e lavatório	1" - 1.1/2"	8,0	pc
Sifão flexível p/ Mictório	1.1/4" - 2"	3,0	pc
Válvula p/ lavatório e tanque	1"	8,0	pc
PVC Esgoto			
Curva 90 curta	40 mm	8,0	pc
Joelho 45	100 mm	7,0	pc
Joelho 45	40 mm	12,0	pc
Joelho 45	50 mm	5,0	pc
Joelho 45	75 mm	1,0	pc
Joelho 90	100 mm	8,0	pc
Joelho 90	50 mm	2,0	pc
Joelho 90	75 mm	6,0	pc
Joelho 90 c/anel p/ esgoto secundário	40 mm - 1.1/2"	8,0	pc
Junção simples	100 mm - 50 mm	10,0	pc
Junção simples	100 mm - 75 mm	2,0	pc
Junção simples	100 mm - 100 mm	6,0	pc
Junção simples	75 mm - 75 mm	1,0	pc
Redução excêntrica	75 mm - 50 mm	3,0	pc
Tubo PVC ponta-bolsa c/ virola	100 mm - 4"	47,2	m
Tubo PVC ponta-bolsa c/ virola	50 mm - 2"	7,0	m
Tubo PVC ponta-bolsa c/ virola	75 mm - 3"	2,7	m
Tubo rígido c/ ponta e bolsa soldável	40 mm	7,0	m
Tubo rígido c/ ponta lisa	40 mm	4,8	m
Tubo rígido c/ ponta lisa	75 mm - 3"	1,8	m
Tubo rígido c/ ponta lisa	50 mm - 50 mm	2,0	pc
Pluvial			
Caixas de Passagem			
Caixa de areia pluvial sem grelha	CA- 60x60cm	3,0	pc
Caixa em PVC			
Caixa direita semi-circular	125 mm	3,0	pc
Caixa esquerda semi-circular	125 mm	3,0	pc
Caixa semi-circular	125 mm	28,5	m
Emenda semi-circular	125 mm	4,0	pc
PVC série R			
Joelho 90° Série R	100 mm	6,0	pc
Tubo PVC rígido Série R ponta - bolsa	100 mm	40,5	m
Ventilação			
PVC Esgoto			
Joelho 45	50 mm	2,0	pc
Joelho 90	50 mm	13,0	pc
Joelho 90	75 mm	3,0	pc
Junção simples	50 mm - 50 mm	4,0	pc
Junção simples	75 mm - 50 mm	3,0	pc
Redução excêntrica	75 mm - 50 mm	1,0	pc
Terminal de ventilação	50 mm	3,0	pc
Terminal de ventilação	75 mm	2,0	pc
Tubo PVC ponta-bolsa c/ virola	50 mm - 2"	19,8	m
Tubo PVC ponta-bolsa c/ virola	75 mm - 3"	8,2	m
Tubo sanitário	50 mm - 50 mm	8,0	pc
Tubo sanitário	75 mm - 50 mm	1,0	pc
Tubo sanitário	75 mm - 75 mm	1,0	pc

- NOTAS:
- TODOS OS DIÂMETROS SÃO COTADOS EM MILÍMETROS;
 - TODOS OS TUBOS E CONEXÕES DA REDE DE ESGOTOS SANITÁRIOS SERÃO EM PVC RÍGIDO TIPO ESGOTO, SÉRIE NORMAL;
 - OS TUBOS DE PVC A SEREM ADOTADOS NOS SISTEMAS PREDIAIS DE ÁGUAS PLUVIAIS DEVEM SER DA LINHA ESGOTO SÉRIE REFORÇADA, DE ACORDO COM A NORMA ABNT NBR 5688.
 - NAS TUBULAÇÕES ENTERRADAS ADOTAR RECOBRIMENTO MÍNIMO DE 0,40 m NOS LOCAIS SEM TRÁFEGO DE VEÍCULOS E DE 0,80 m NOS LOCAIS SUJEITOS A TRÁFEGO DE VEÍCULOS LEVES;
 - AS TUBULAÇÕES VERTICAIS DAS COLUNAS DE VENTILAÇÃO SERÃO EMBUTIDAS EM SHAFTS;
 - OS ESPAÇAMENTOS ENTRE CAIXAS DE INSPEÇÃO (CI / CE) E CAIXAS DE AREIA (CA) OBEDECEM A NBR 8160/99 ABNT;
 - ONDE HOUVER TUBULAÇÕES DE SÉRIE REFORÇADA AS CONEXÕES DEVEM SER DO MESMO MATERIAL;
 - DAR NO MÍNIMO 1% DE CAIMENTO PARA OS RALOS E CALHAS DE PISO;



OO	INICIAL	DETALHADOS	DATA	VISTO
REVISÃO			02/05/2023	

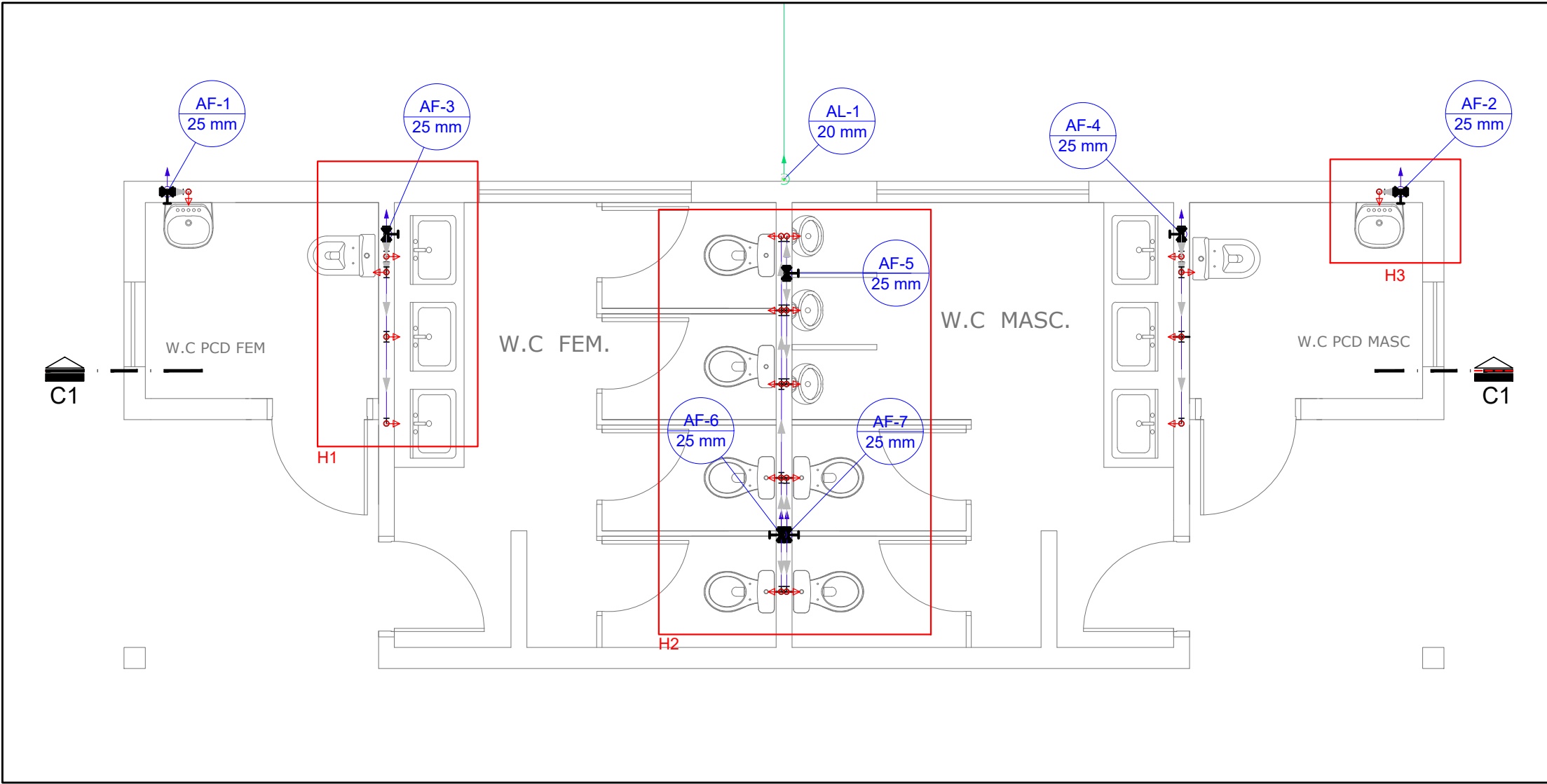
APROVAÇÃO:

RESPONSÁVEL TÉCNICO:
RICARDO PEIXOTO
CREA: 5070047301-SP
ART: 28027230230690442

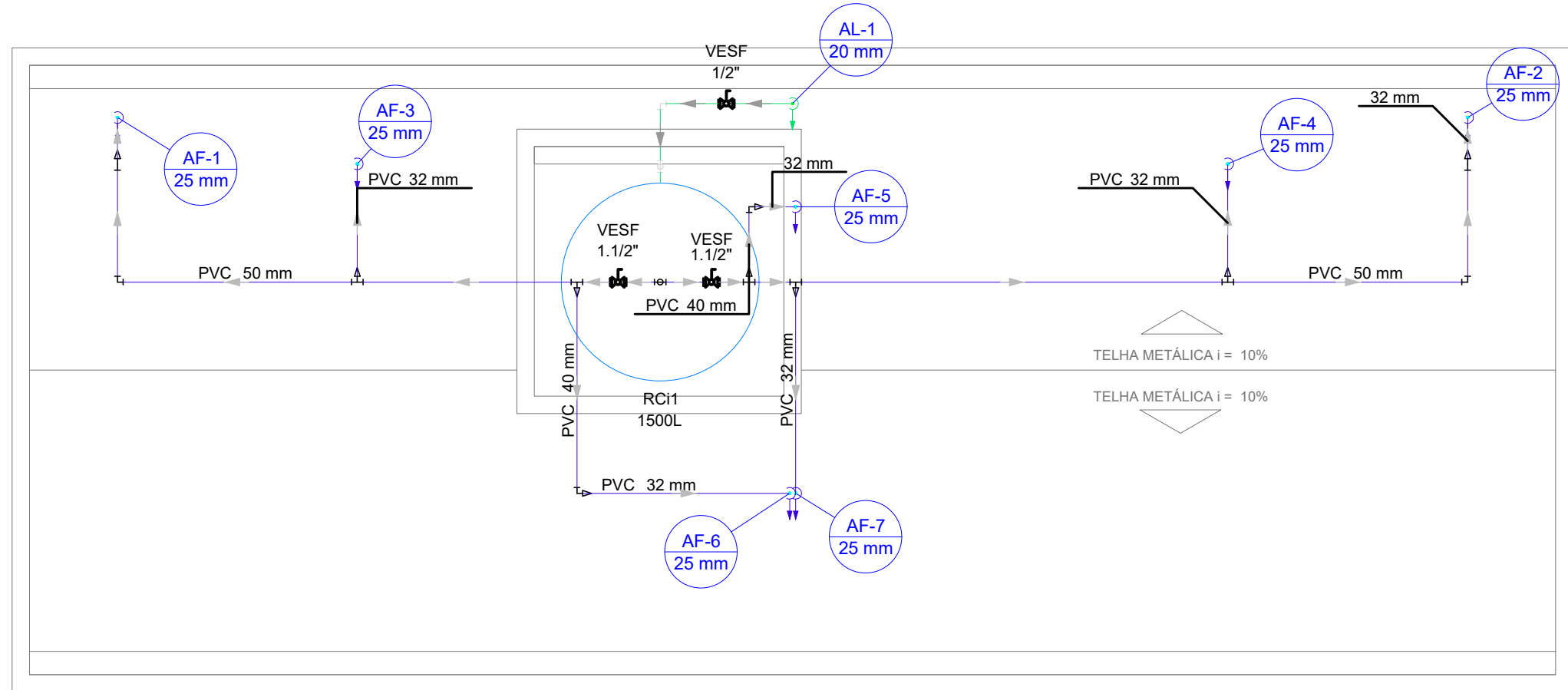
PREFEITO MUNICIPAL:
MARIA CRISTINA DEGASPARI ABRAHÃO SAAD

LOCALIZAÇÃO:

 Secretaria Municipal de Obras e Planejamento		 Prefeitura Municipal de CORDEIROPOLIS - SP Praça Francisco Ottonio Stecco-35-Centro Fone (019) 3556.9000 - C.P. 18 - CEP 13460-970	FOLHA:
DESCRIÇÃO: OBRA DE REVITALIZAÇÃO DA ÁREA COMUNITARIA DO ASSENTAMENTO			
ENDEREÇO: ESTRADA MUNICIPAL CARMELO FIOR S/N			DESENHO:
OBJETIVO: PROJETO BÁSICO HIDRÁULICO			
ART/RRT: -		ASSINATURA:	
CARGO: -		RESP. TÉCNICO: -	CREA/CAU: -
		DATA: 11/07/2025	
		ESCALA: INDICADA	



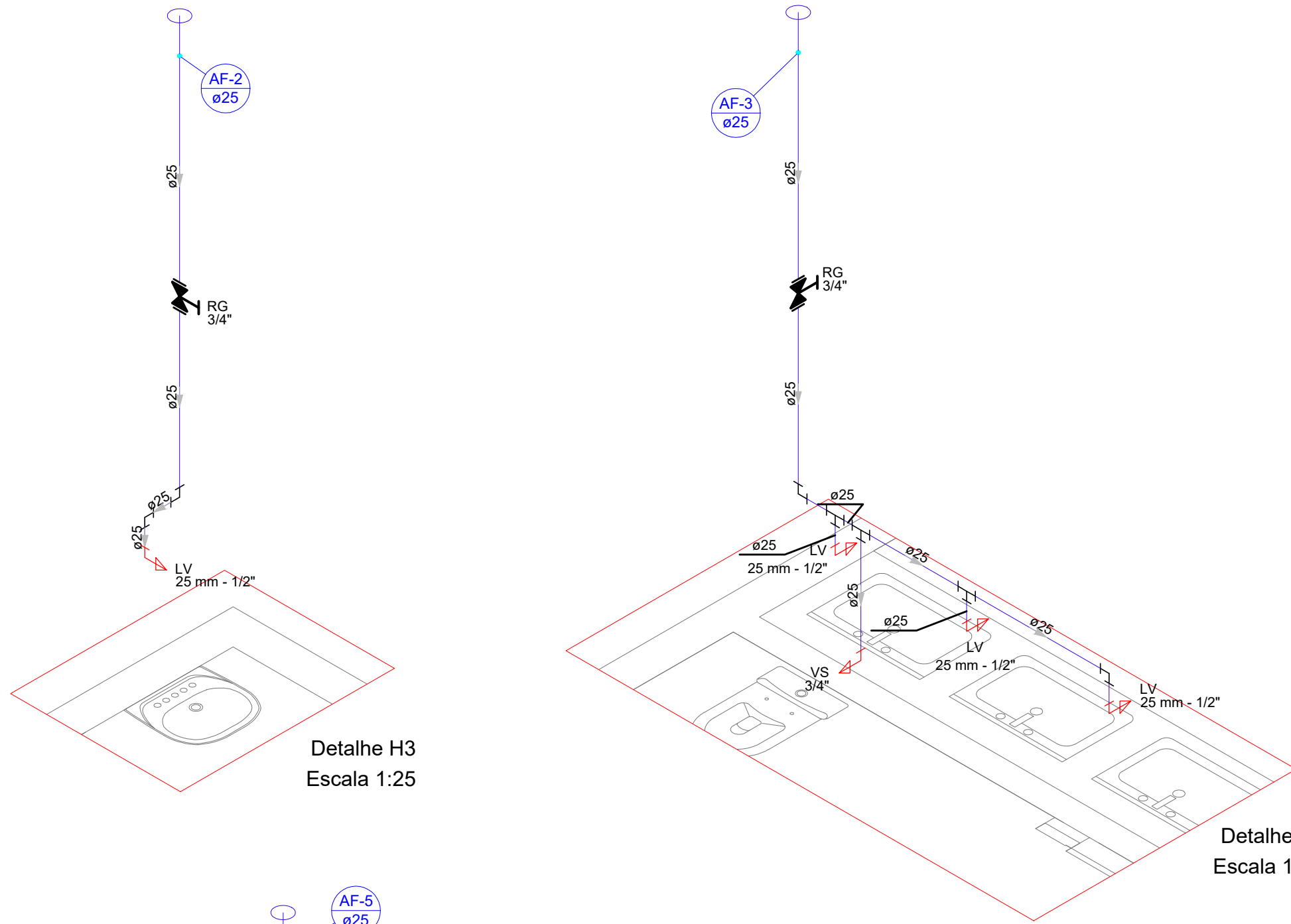
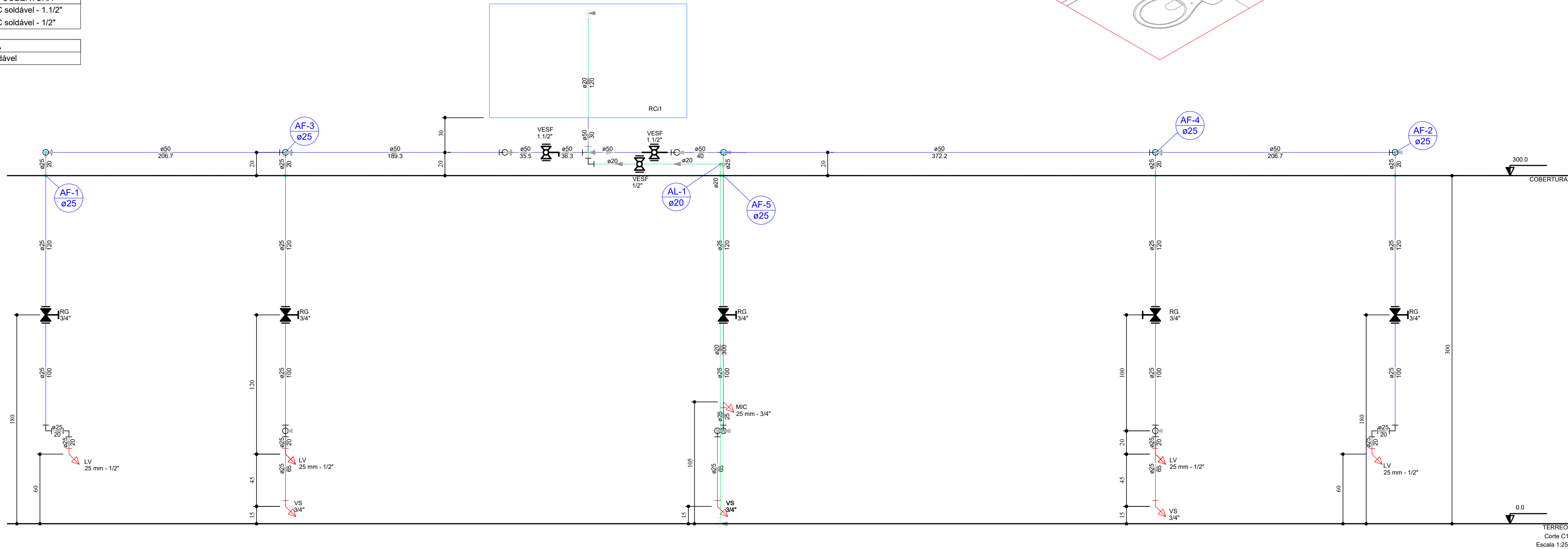
PAVIMENTO TÉRREO - ÁGUA FRIA
ESC.:1:50



COBERTURA/BARRILETE - ÁGUA FRIA
ESC.:1:50

Legenda das indicações - COBERTURA
VESF Válvula de esfera c/ PVC soldável - 1 1/2"
VESF Válvula de esfera c/ PVC soldável - 1/2"

Legenda - COBERTURA
Válvula de esfera c/ PVC soldável



1 IMPLANTAÇÃO
Escala 1:250

Legenda das indicações
LV Lavatório com joelho de 90° - 25 mm - 1/2"
RG Registro de gaveta c/canopla cromada c/PVC soldável - 3/4"
VS Vaso sanitário com caixa acoplada - 3/4"
MIC Mictório c/ sifão, c/ válvula de descarga, com joelho 90° - 25mm - 3/4"

Legenda - TÉRREO
Registro de gaveta c/canopla cromada c/PVC soldável

Legenda de condutos
Água fria
Alimentação

Lista de Materiais			
Alimentação			
Ferro maleável classe 10			
Descrição	Item	Quantidade	Unidade
Colar de tomada de FFP	1/2"	1,0	pc
Luva macho - fêmea	1/2"	3,0	pc
Metais			
Registro de esfera	1/2"	2,0	pc
Registro esfera borboleta bruto PVC	1/2"	1,0	pc
Válvula de Esfera	1/2"	1,0	pc
PVC misto soldável			
Joelho 90° soldável c/ rosca	20 mm - 1/2"	3,0	pc
PVC rígido roscável			
Tubos	1/2"	0,3	m
PVC rígido soldável			
Adapt sold.curto c/bolsa-rosca p registro	20 mm - 1/2"	3,0	pc
Joelho 90° soldável	20 mm	6,0	pc
Luva de correr p/ tubo	20 mm	1,0	pc
Tubos	20 mm	29,6	m
Água fria			
Aparelho			
Mictório de Descarga Descontínua	3/4"	3,0	pc
Torneira de lavatório	25 mm - 1/2"	8,0	pc
Vaso Sanitário c/ cx. acoplada	1/2"	9,0	pc
Metais			
Registro de gaveta c/ canopla cromada	3/4"	7,0	pc
Válvula de Esfera	1 1/2"	2,0	pc
Metais Pressmatic			
Pressmatic mictório cromado	3/4"	3,0	pc
PVC Acessórios			
Engate flexível cobre cromado com canopla	1/2 - 30cm	9,0	pc
Engate flexível plástico	1/2 - 30cm	8,0	pc
PVC misto soldável			
Joelho de redução soldável c/ rosca	25 mm - 1/2"	9,0	pc
PVC rígido soldável			
Adapt sold.curto c/bolsa-rosca p registro	25 mm - 3/4"	14,0	pc
Adapt sold.curto c/bolsa-rosca p registro	50 mm - 1 1/2"	4,0	pc
Bucha de redução sold. curta	40 mm - 32 mm	2,0	pc
Bucha de redução sold. curta	50 mm - 40 mm	2,0	pc
Bucha de redução sold. longa	50 mm - 32 mm	5,0	pc
Joelho 90° soldável	25 mm	14,0	pc
Joelho 90° soldável	40 mm	2,0	pc
Joelho 90° soldável	50 mm	2,0	pc
Joelho de redução 90 soldável	32 mm - 25 mm	7,0	pc
Luva de correr p/ tubo	25 mm	7,0	pc
Tubos	25 mm	32,8	m
Tubos	32 mm	6,5	m
Tubos	40 mm	2,4	m
Tubos	50 mm	13,3	m
Tê 90 soldável	25 mm	13,0	pc
Tê 90 soldável	50 mm	6,0	pc
PVC soldável azul c/ bucha latão			
Joelho 90° soldável com bucha de latão	25 mm - 3/4"	3,0	pc
Joelho de redução 90° soldável com bucha de latão	25 mm - 1/2"	8,0	pc
Reservatório cilíndrico			
Polietileno	1500 L	1,0	pc

- NOTAS:
1. TODOS OS DIÂMETROS SÃO COTADOS EM MILÍMETROS;
 2. TODOS OS TUBOS E CONEXÕES DA REDE DE ESGOTOS SANITÁRIOS SERÃO EM PVC RÍGIDO TIPO ESGOTO, SÉRIE NORMAL;
 3. OS TUBOS DE PVC A SEREM ADOTADOS NOS SISTEMAS PREDIAIS DE ÁGUAS PLUVIAIS DEVEM SER DA LINHA ESGOTO SÉRIE REFORÇADA, DE ACORDO COM A NORMA ABNT NBR 5688.
 4. NAS TUBULAÇÕES ENTERRADAS ADOTAR RECOBRIMENTO MÍNIMO DE 0,40 m NOS LOCAIS SEM TRÁFEGO DE VEÍCULOS E DE 0,60 m NOS LOCAIS SUJEITOS A TRÁFEGO DE VEÍCULOS LEVES;
 5. AS TUBULAÇÕES VERTICAIS DAS COLUNAS DE VENTILAÇÃO SERÃO EMBUTIDAS EM SHAFTS;
 6. OS ESPAÇAMENTOS ENTRE CAIXAS DE INSPEÇÃO (CI / CE) E CAIXAS DE AREIA (CA) OBEDECEM A NBR 8160/99 ABNT;
 7. ONDE HOUVER TUBULAÇÕES DE SÉRIE REFORÇADA AS CONEXÕES DEVEM SER DO MESMO MATERIAL;
 8. DAR NO MÍNIMO 1% DE CAIMENTO PARA OS RALOS E CALHAS DE PISO;


00	INICIAL	02/05/2023	
REVISÃO	DETALHADOS	DATA	VISTO

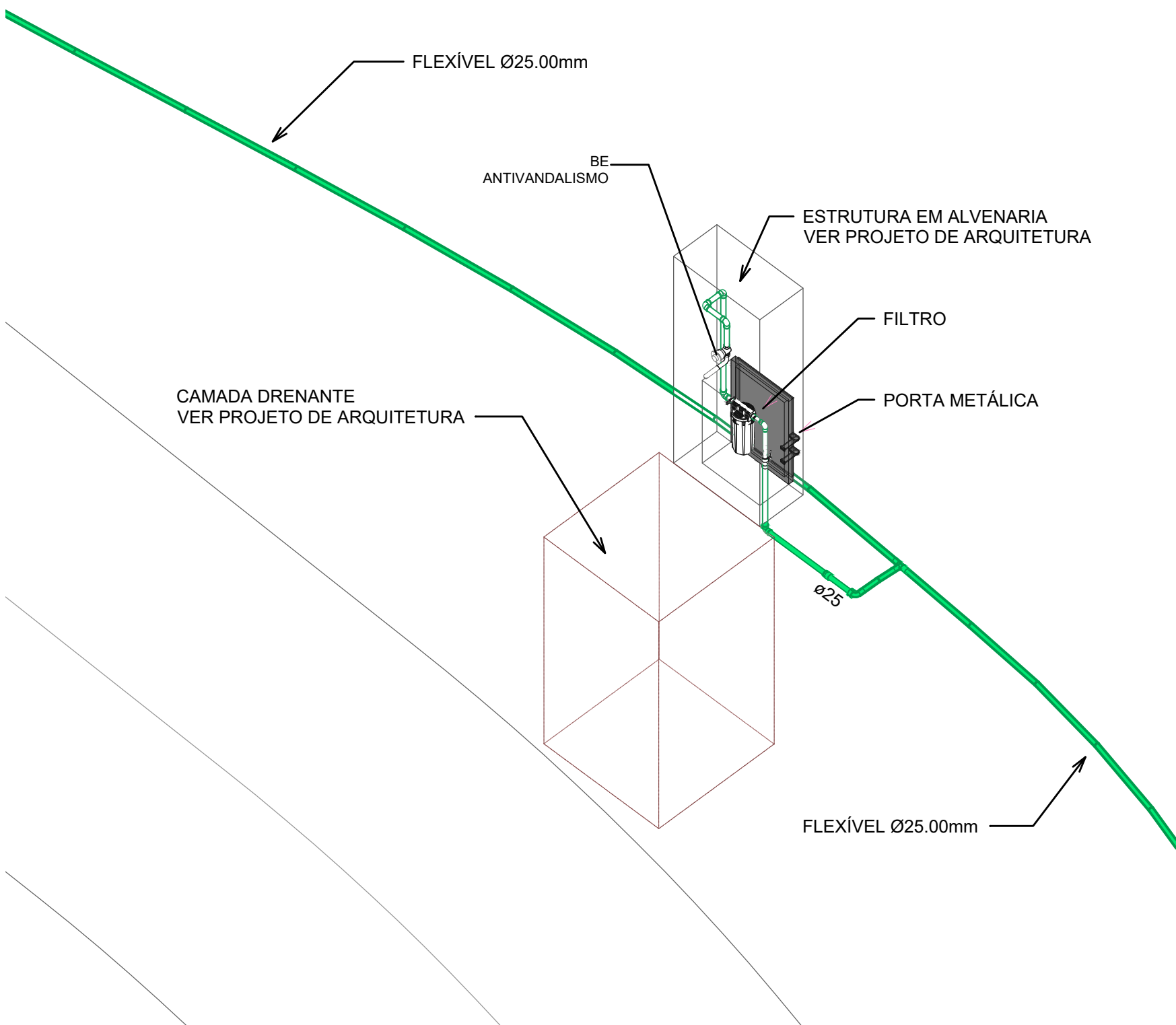
APROVAÇÃO:

RESPONSÁVEL TÉCNICO:
RICARDO PEIXOTO
CREA: 5070047301-SP
ART: 28027230230690442

PREFEITO MUNICIPAL:
MARIA CRISTINA DEGASPARI ABRAHÃO SAAD

LOCALIZAÇÃO:

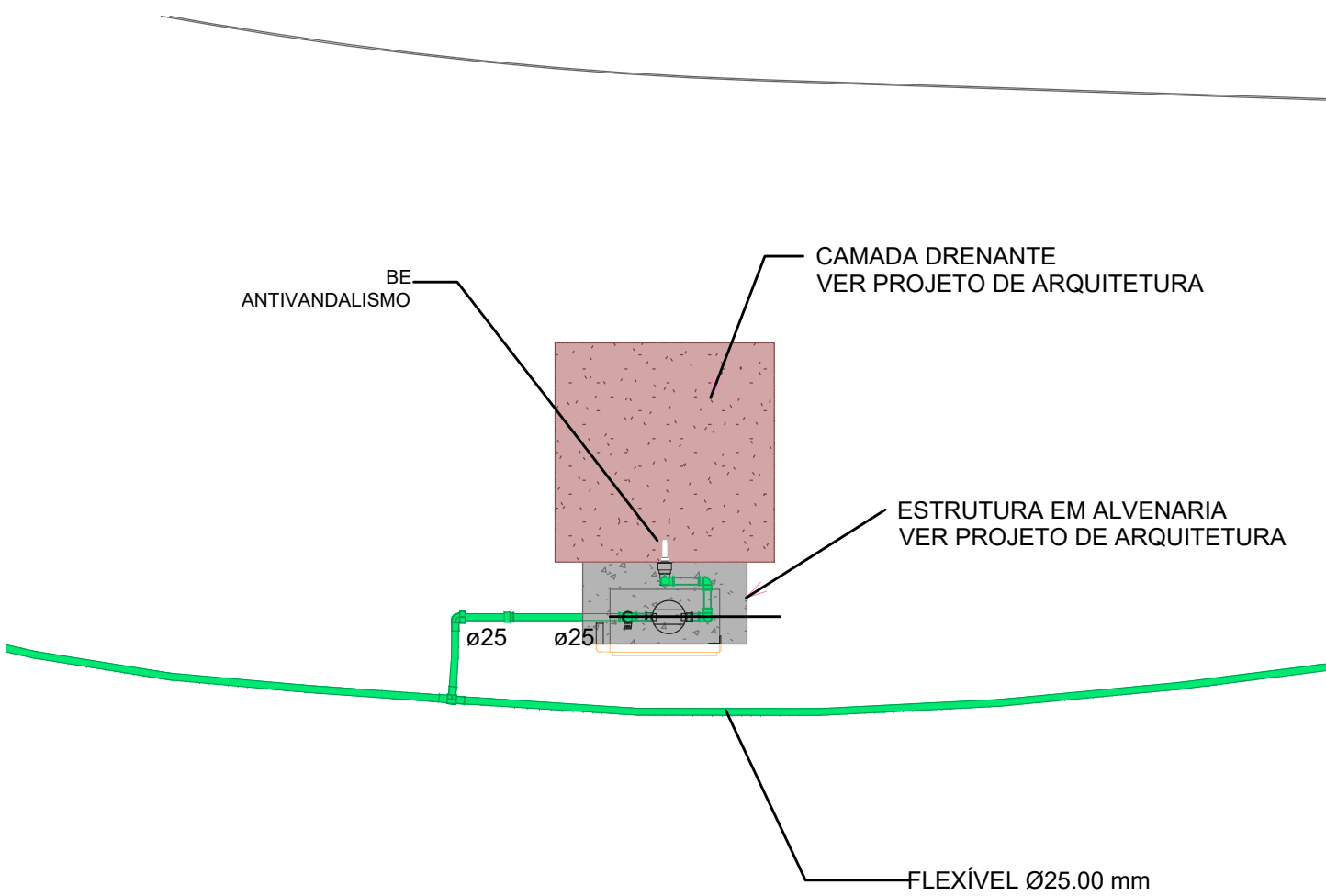
<div>SMOP</div> <div>Secretaria Municipal de Obras e Planejamento</div>	 <div>Prefeitura Municipal de CORDEIRÓPOLIS - SP Praça Francisco Orlando Siqueira-35-Centro Fone (019) 3556.8900 - C.P. 18 - CEP 13460-970</div>	FOLHA:	
		402	
		DESCRIÇÃO: OBRA DE REVITALIZAÇÃO DA ÁREA COMUNITÁRIA DO ASSENTAMENTO	
		ENDEREÇO: ESTRADA MUNICIPAL CARMELO FIOR S/N	
		DESENHO:	
OBJETIVO: PROJETO BÁSICO HIDRÁULICO			
ART/RTT: -		ASSINATURA:	
CARGO:		DATA: 11/07/2025	
RESP. TÉCNICO: -		CREA/CAU: -	
		ESCALA: INDICADA	



1 ISOMÉTRICO - BEBEDOUROS

LEGENDA DAS TUBULAÇÕES DO PROJETO:

- ALIM. POTÁVEL
- ALIM. REUSO - REC.
- LIMPEZA E EXTRAVAZÃO
- ÁGUA FRIA
- ÁGUA DE REUSO
- RETORNO



2 BEBEDOUROS

OO	INICIAL	02/05/2023	
REVISÃO	DETALHADOS	DATA	VISTO
APROVAÇÃO:			
RESPONSÁVEL TÉCNICO: RICARDO PEIXOTO CREA: 5070047301-SP ART: 28027230230690442		PREFEITO MUNICIPAL: MARIA CRISTINA DEGASPARI ABRAHÃO SAAD	
LOCALIZAÇÃO:			
SMOP Secretaria Municipal de Obras e Planejamento		Prefeitura Municipal de CORDEIRÓPOLIS - SP Praça Francisco Orlando Stocco-35-Centro Fone (019) 3556.9900 - C.P. 18 - CEP 13490-970	
FOLHA:		403	
ENDEREÇO:		DESENHO:	
OBJETIVO:		DATA:	
ART/RRT:		ASSINATURA:	
CARGO:		RESP. TÉCNICO:	
		CREA/CAU:	
		ESCALA:	
		INDICADA	