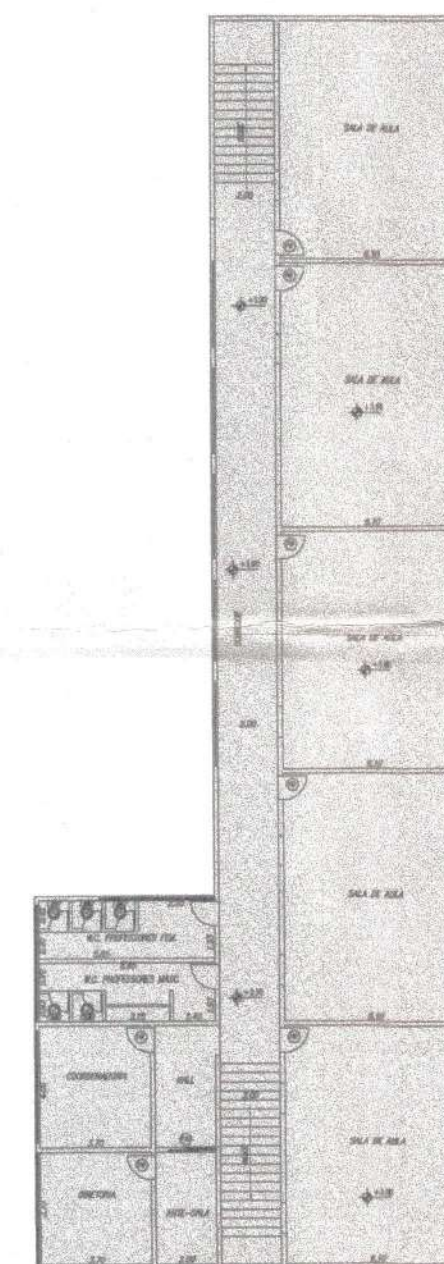
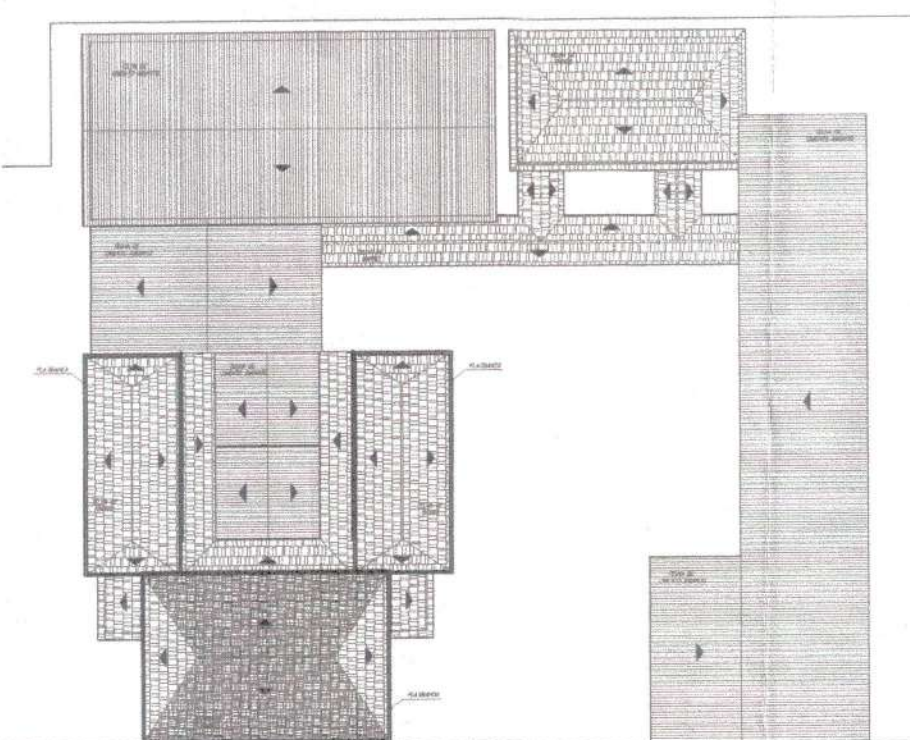


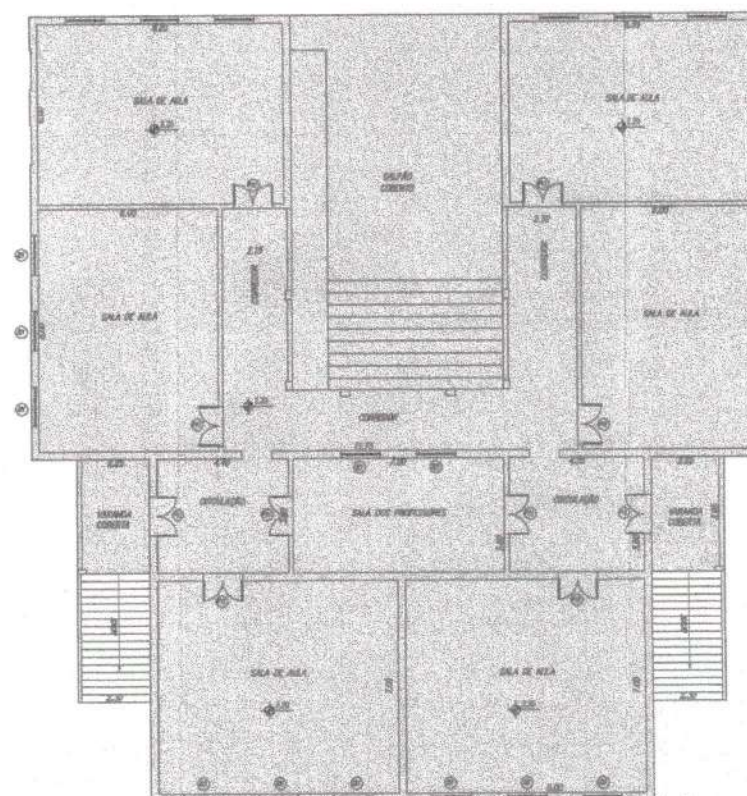
IMPLANTAÇÃO TÉRREO
ESC.: 1 - 250



IMPLANTAÇÃO - PAVIMENTO SUPERIOR 2
ESC.: 1 - 250



PLANTA DE COBERTURA
ESC.: 1 - 500



IMPLANTAÇÃO - PAVIMENTO SUPERIOR 1
ESC.: 1 - 250

Polícia Militar do Estado de São Paulo
Corpo de Bombeiros
16º Grupamento de Bombeiros
Serviço de Segurança contra incêndios

APROVADO

01/03/13

16º GB - 46131/029/13

Alexandre Garcia Vieira
Ten PM Cmt

Vitor de Freitas Carvalho
Cap. PM

Eng.º Gilberto F.
CREA 060.136.859-
Secretário Municipal de Oup.
Urbanismo e Serviços Públicos

PREFEITURA MUNICIPAL DE CORDEIRÓPOLIS
CNPJ: 44.660.272/0001-93
PROPRIETÁRIO

ENG.º CIVIL ALEXANDRE ROGÉRIO GAINO
CREA: 506.043.541-1
RESPONSÁVEL TÉCNICO

PROJETO TÉCNICO DE SEGURANÇA CONTRA INCÊNDIO

FL. 03/05

IMPLANTAÇÃO
E COBERTURA

EDUCACIONAL
OCUPAÇÃO
RUA VISCONDE DO RIO BRANCO, N.º 437 - CENTRO - CORDEIRÓPOLIS/SP
LOCAL
PREFEITURA MUNICIPAL DE CORDEIRÓPOLIS
PROPRIETÁRIO
PREFEITURA MUNICIPAL DE CORDEIRÓPOLIS
RESPONSÁVEL PELO USO
ENG.º CIVIL ALEXANDRE ROGÉRIO GAINO - CREA: 506.043.541-1
RESPONSÁVEL TÉCNICO

3.940,40 m²
ÁREA DO TERRENO
2.620,42 m²
CONSTRUIR
13.12.2012
DATA
1 - 125
ESCALA